

制作概要

漫画アンパンマンの作者であるやなせたかし氏の生誕地は高知県香美市である。その地に開設されている「アンパンマンミュージアム／やなせたかし記念館・別館」で今回、個展「小川忠彦のふしぎな世界／トースト・アート展」（2007年10月3日～11月26日）を開催した。

パンつながりというユーモラスなご縁のためトースト・アートの作品が中心だがポスターなどグラフィック作品や陰影を利用した woody grid 作品、アナモルフォーズ（歪像画）など合わせて約50点を出品した。

ポスター、リーフレット、チラシのデザインも手がけることになった。「トースト・アート展」に因み新たにトーストの作品を制作し、それをポスターなどに活用した。

それはトーストの焼き加減で制作したモナリザの前に立ちはだかった私が、あたかも人間マスキングのようにシルエット状に焼けずに白く残る虚実混在のトースト作品である。さらに、印刷上では硬質なセピア調に対しレインボウカラーの有機的な浮遊物を思わせる不定形とその影を配し、タイトルにふさわしい「ふしぎな世界」を構成した。ポスターとリーフレットでは浮遊物の位置を変え、リーフレットとチラシでは文字組やレイアウトを変えることで変化を付けた。

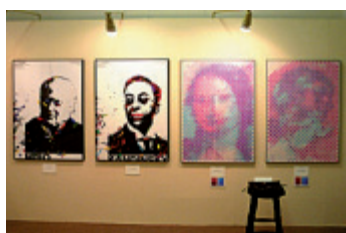
展示スペースは約 150㎡のL字形で順路に従えば、トースト・アート（プリントを含む29点）、グリッド作品（5点）ポスター（今展のポスターを含み16点）、アナモルフォーズ（2点）合計52点の作品が順を追って観られるようにレイアウトした。

小川 忠彦

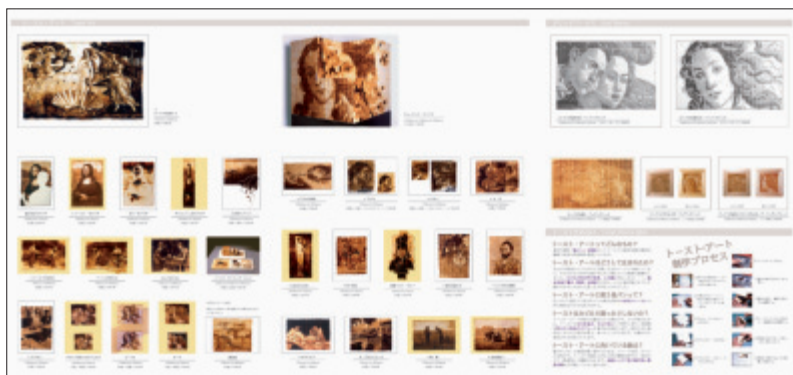
小川忠彦のふしぎな世界
「トースト・アート展」

個展
やなせたかし記念館・別館

●会場風景



●パンフレット



●チラシ





TADAHIKO OGAWA TOAST ART & GRAPHIC DESIGN EXHIBITION

小川忠彦の

ふしぎな世界



トースト・アート展

2007年10月3日(水)~11月26日(月)

午前10時~午後5時(最終入館は午後4時半)

●入館料 大人 400円 火曜日休館
 中高生 200円
 小学生 100円

(アンパンマンミュージアム・詩とメルヘン絵本館との共同チケットでも入館できます)



香美市立

やなせたかし記念館 別館

アンパンマンミュージアムと詩とメルヘン絵本館

●主催 香美市立やなせたかし記念館

〒785-4212 高知県香美市香北町美良布1224-2

TEL:0887-59-2300 FAX:0887-57-1410 <http://www.j-tooth.or.jp/tp/encosmnm.htm>

●協賛 PFC高知放送、エフエム高知、NHK高知放送局、KBSさくらテレビ、HGTVテレビ高知、高知新聞社、毎日新聞高知支局、有田新聞高知支局、読売新聞高知支局、香美市、香美市教育委員会

小川 忠彦

小川忠彦のふしぎな世界「トースト・アート展」ポスター

728mm×515mm 2007年

オフセット印刷